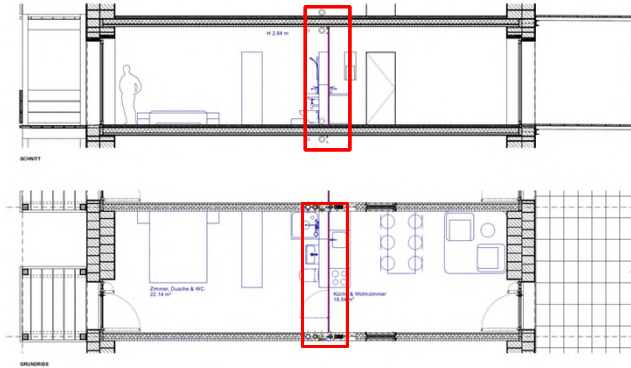


# Mieterausbau - Einzelmodul

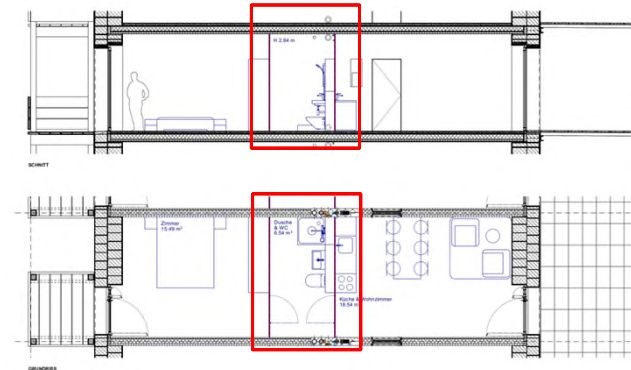
## V1 (Honorare, Nebenkosten und MWST)

- 3-schicht 42mm		CHF 2'950.00
- Honorare und Nebenkosten		CHF 442.50
<b>Tot</b>		<b>CHF 3'392.50</b>
MWST	8.1%	CHF 274.80
<b>total inkl. MWST 8.1%</b>		<b>CHF 3'667.30</b>



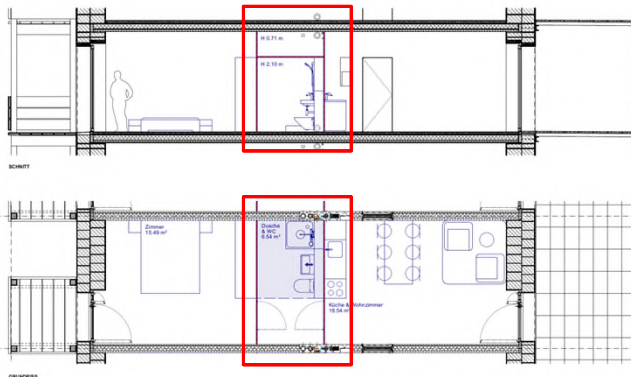
## V2 (Honorare, Nebenkosten und MWST)

- 3-schicht 42mm		CHF 6'400.00
- Honorare und Nebenkosten		CHF 960.00
<b>Tot</b>		<b>CHF 7'360.00</b>
MWST	8.1%	CHF 596.20
<b>total inkl. MWST 8.1%</b>		<b>CHF 7'956.20</b>



## V3 (Honorare, Nebenkosten und MWST)

- 3-schicht 42mm , Decke 24mm		CHF 6'500.00
- Honorare und Nebenkosten		CHF 975.00
<b>Tot</b>		<b>CHF 7'475.00</b>
MWST	8.1%	CHF 605.50
<b>total inkl. MWST 8.1%</b>		<b>CHF 8'080.50</b>



### Kalkulation:

Die Platten sind mit der Qualität B/C+, C+ unbehandelt kalkuliert.

Verästelungen werden ausgeflickt vorhanden sein.

Türen sind mit Band, Schloss, Drücker und Schild eingerechnet.

### Bauphysiker:

Bauphysiker hat keine Freigabe erteilt. Bauphysiker rät davon ab.

### Zusatzinfos:

Die Wände können rein als Sichtschutz erstellt werden. Schallschutz ist nicht machbar.

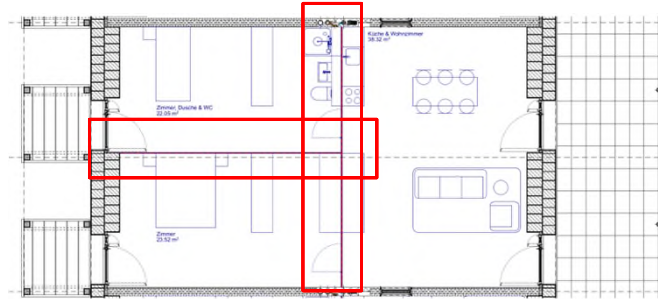
Von der Verwendung unbehandelter, abgehängter Holzplatten sowie von Holzwandkonstruktionen in Nasszellen wird ausdrücklich abgeraten. Aufgrund der dauerhaft erhöhten Feuchtebelastung in diesen Bereichen besteht ein erhebliches Risiko für Feuchte- und Folgeschäden an der Bausubstanz.

Türblätter sind mit einem Mindestabstand von 20 mm zur Schwelle auszuführen, um einen erforderlichen Luftaustausch sicherzustellen. Trotz dieses Abstands ist mit einer deutlichen Einschränkung des Luftdurchzugs zu rechnen. Die erforderliche Türspalthöhe ist objektspezifisch durch einen Bauphysiker festzulegen.

# Mieterausbau - Doppelmodul

## V1 (Honorare, Nebenkosten und MWST)

- 3-schicht 42mm		CHF	9'450.00
- Honorare und Nebenkosten		CHF	1'417.50
<b>Tot</b>		CHF	<b>10'867.50</b>
MWST	8.1%	CHF	880.30
<b>total inkl. MWST 8.1%</b>		<b>CHF</b>	<b>11'747.80</b>



### Kalkulation:

Die Platten sind mit der Qualität B/C+, C+ unbehandelt kalkuliert.

Verastelungen werden ausgeflickt vorhanden sein.

Türen sind mit Band, Schloss, Drücker und Schild eingerechnet.

### Bauphysiker:

Bauphysiker hat keine Freigabe erteilt. Bauphysiker rät davon ab.

### Zusatzinfos:

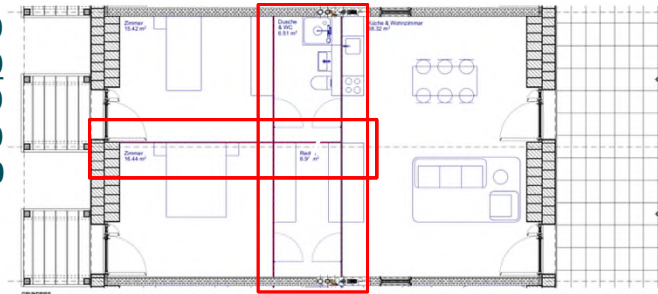
Die Wände können rein als Sichtschutz erstellt werden. Schallschutz ist nicht machbar.

Von der Verwendung unbehandelter, abgehängter Holzplatten sowie von Holzwandkonstruktionen in Nasszellen wird ausdrücklich abgeraten. Aufgrund der dauerhaft erhöhten Feuchtebelastung in diesen Bereichen besteht ein erhebliches Risiko für Feuchte- und Folgeschäden an der Bausubstanz.

Türblätter sind mit einem Mindestabstand von 20 mm zur Schwelle auszuführen, um einen erforderlichen Luftaustausch sicherzustellen. Trotz dieses Abstands ist mit einer deutlichen Einschränkung des Luftdurchzugs zu rechnen. Die erforderliche Türspalthöhe ist objektspezifisch durch einen Bauphysiker festzulegen.

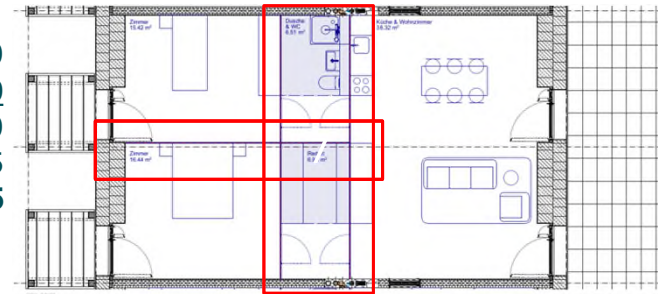
## V2 (Honorare, Nebenkosten und MWST)

- 3-schicht 42mm		CHF	14'750.00
- Honorare und Nebenkosten		CHF	2'212.50
<b>Tot</b>		CHF	<b>16'962.50</b>
MWST	8.1%	CHF	1'374.00
<b>total inkl. MWST 8.1%</b>		<b>CHF</b>	<b>18'336.50</b>



## V3 (Honorare, Nebenkosten und MWST)

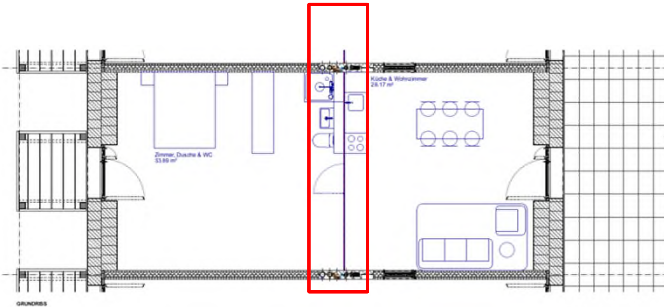
- 3-schicht 42mm, Decke 24mm		CHF	15'950.00
- Honorare und Nebenkosten		CHF	2'392.50
<b>Tot</b>		CHF	<b>18'342.50</b>
MWST	8.1%	CHF	1'485.75
<b>total inkl. MWST 8.1%</b>		<b>CHF</b>	<b>19'828.15</b>



# Mieterausbau - Mittelmodul

## V1 (Honorare, Nebenkosten und MWST)

- 3-schicht 42mm		CHF 3'850.00
- Honorare und Nebenkosten		CHF 577.50
<b>Tot</b>		<b>CHF 4'427.50</b>
MWST	8.1%	CHF 358.75
<b>total inkl. MWST 8.1%</b>		<b>CHF 4'786.15</b>



### Kalkulation:

Die Platten sind mit der Qualität B/C+, C+ unbehandelt kalkuliert.

Verastelungen werden ausgeflickt vorhanden sein.

Türen sind mit Band, Schloss, Drücker und Schild eingerechnet.

### Bauphysiker:

Bauphysiker hat keine Freigabe erteilt. Bauphysiker rät davon ab.

### Zusatzinfos:

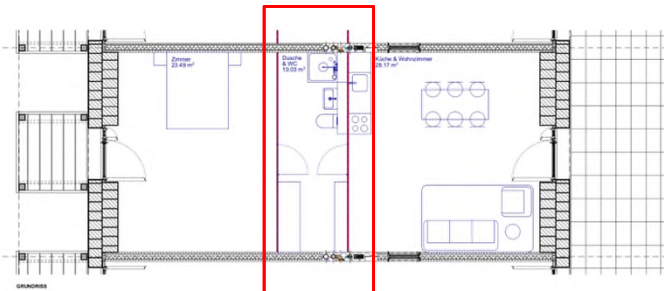
Die Wände können rein als Sichtschutz erstellt werden. Schallschutz ist nicht machbar.

Von der Verwendung unbehandelter, abgehängter Holzplatten sowie von Holzwandkonstruktionen in Nasszellen wird ausdrücklich abgeraten. Aufgrund der dauerhaft erhöhten Feuchtebelastung in diesen Bereichen besteht ein erhebliches Risiko für Feuchte- und Folgeschäden an der Bausubstanz.

Türblätter sind mit einem Mindestabstand von 20 mm zur Schwelle auszuführen, um einen erforderlichen Luftaustausch sicherzustellen. Trotz dieses Abstands ist mit einer deutlichen Einschränkung des Luftdurchzugs zu rechnen. Die erforderliche Türspalthöhe ist objektspezifisch durch einen Bauphysiker festzulegen.

## V2 (Honorare, Nebenkosten und MWST)

- 3-schicht 42mm		CHF 6'400.00
- Honorare und Nebenkosten		CHF 960.00
<b>Tot</b>		<b>CHF 7'360.00</b>
MWST	8.1%	CHF 596.20
<b>total inkl. MWST 8.1%</b>		<b>CHF 7'956.20</b>



## V3 (Honorare, Nebenkosten und MWST)

- 3-schicht 42mm, Decke 24mm		CHF 9'280.00
- Honorare und Nebenkosten		CHF 1'392.00
<b>Tot</b>		<b>CHF 10'672.00</b>
MWST	8.1%	CHF 864.45
<b>total inkl. MWST 8.1%</b>		<b>CHF 11'536.45</b>

