

Zentrale Pratteln | TP7 | S1-S3
Stand: 18. Februar 2026

Architektonischer Material- und Konstruktionsbeschreibung

Bauteil	Material	Beschichtung	Oberfläche
INNEN			
Boden	Calciumsulfat-Fliessestrich	geölt	geschliffen
Innenwände	Beton Schalungstyp 2		unbehandelt
Aussenwände Innenseite	Bricosolmauerwerk	Schlammputz	natur
Decke	Beton Schalungstyp 2		unbehandelt
Türen zwischen Modulen	Stahlzargen Türblatt Holzwerkstoff	lackiert	farblos roh ohne Grundierung
Bleche Sanitärelement	Stahl	pulverbeschichtet	RAL 9016 Verkehrsweiss
Stromverteiler	Kunststoff		unbehandelt



Fotos: Referenz Innenraum Künstlerateliers Erlenmatt

Architektonischer Material- und Konstruktionsbeschreibung

Bauteil	Material	Beschichtung	Oberfläche
---------	----------	--------------	------------



Foto: Beispielreferenz Innenraum Künstlerateliers Erlenmatt, Sanitärelement nach Mieterausbau



Foto: Beispielreferenz Innenraum Künstlerateliers Erlenmatt, Küchenelement nach Mieterausbau

Architektonischer Material- und Konstruktionsbeschreibung

Bauteil	Material	Beschichtung	Oberfläche
---------	----------	--------------	------------



Foto: Muster der Tür zwischen Modulen mit Stahlzargen in Betonwand



Foto: Stromverteiler

Architektonischer Material- und Konstruktionsbeschreibung

Bauteil	Material	Beschichtung	Oberfläche
AUSSEN			
Fassade	Bricosolmauerwerk	Grundputz weber ip 18 ML Deckputz MARMORAN	Oberfläche handwerklich Gelblicher Farbton
			
Foto: Beispielreferenz Fassade Künsterateliers Erlenmatt (der geplante Farbton weicht vom Referenzbild ab)			
Fenster Türen aussen	Fichte / Tanne	lasiert	Eiche hell, 60%
Hauptdach	Extensivbegrünung mit PV		
Dach Laubengang	Extensivbegrünung auf Holzplatte		
Dach Balkone	Nacktdach bituminös auf Holzplatte		
Dachrandblech	Aluminiumblech	blank	

Architektonischer Material- und Konstruktionsbeschreibung

Bauteil	Material	Beschichtung	Oberfläche
Treppen Lauben Lifte			
Boden Laubengang & Treppe	Naturstein: Basaltiger Tuff	Peperino Grigio	sägeroh



Geländer	Stahlwellblech	pulverbeschichtet	RAL 8012 Rotbraun
----------	----------------	-------------------	-------------------

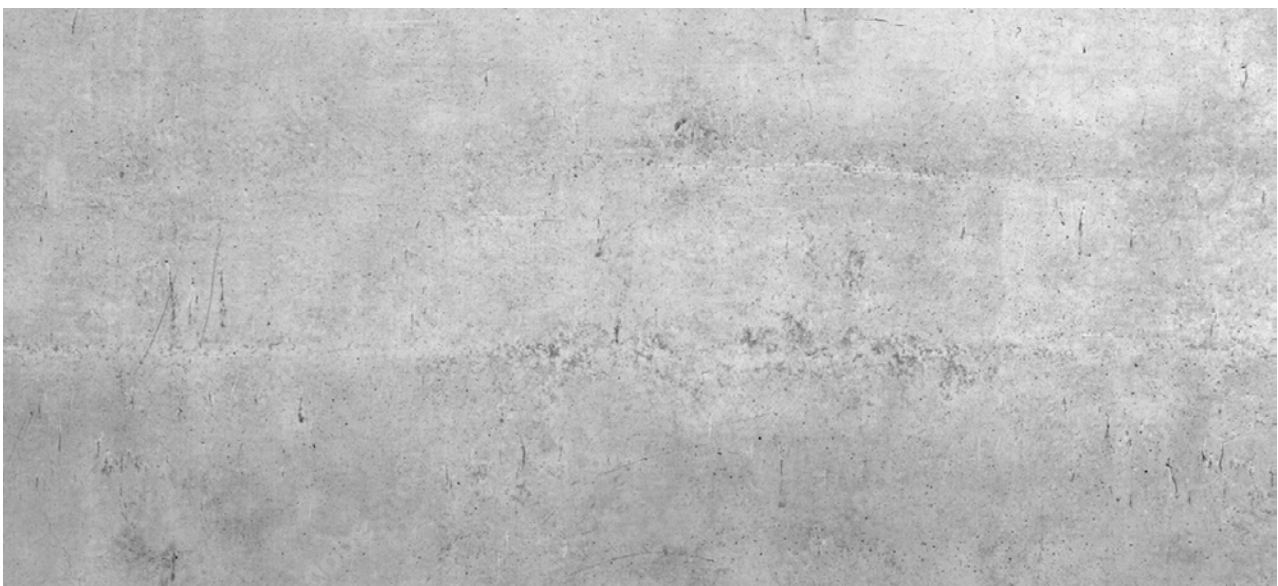


Architektonischer Material- und Konstruktionsbeschreibung

Bauteil	Material	Beschichtung	Oberfläche
Stützen / Metallkonstruktion	Stahl	pulverbeschichtet	NCS S 7020-B90G Dunkelgrün
Handlauf	Stahl	pulverbeschichtet	NCS S 7020-B90G Dunkelgrün



Wände Liftschächte	Beton Schalungstyp 2	unbehandelt
--------------------	----------------------	-------------



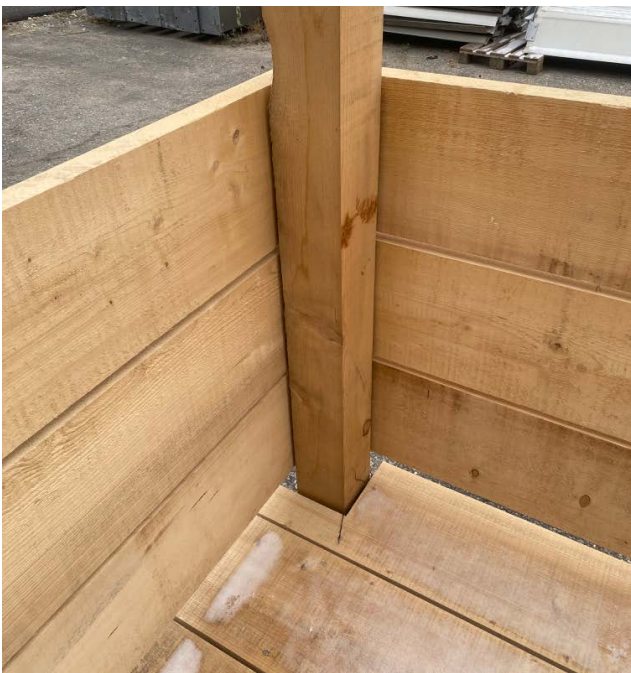
Architektonischer Material- und Konstruktionsbeschreibung

Bauteil	Material	Beschichtung	Oberfläche
Lifftüren	Chromstahl		gebürstet AISI 441



Balkone Nordfassade

Holzkonstruktion	Tanne	roh	gesägt
------------------	-------	-----	--------



Fotos: Muster Balkon ZePra TP7 / Die Holzfarbe verändert sich mit der Zeit allmählich zu einem Grauton